

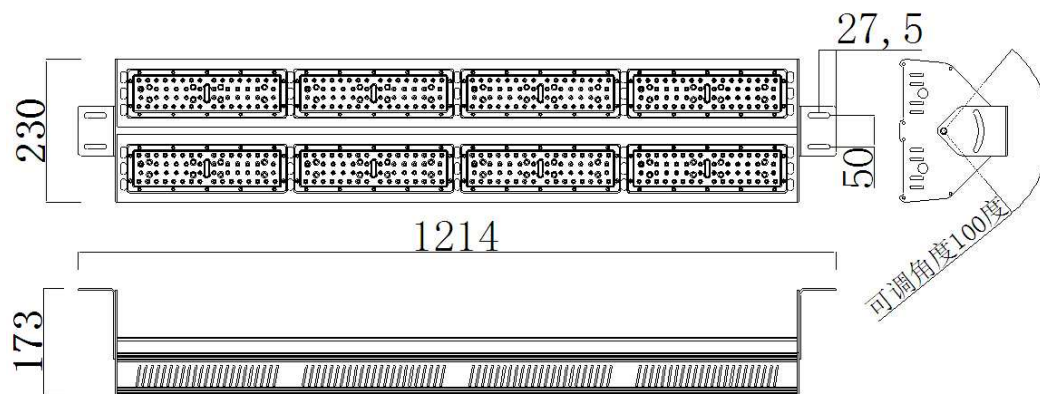
深圳市月阳照明科技有限公司  
400W 线型工矿灯壳规格书

产品图片



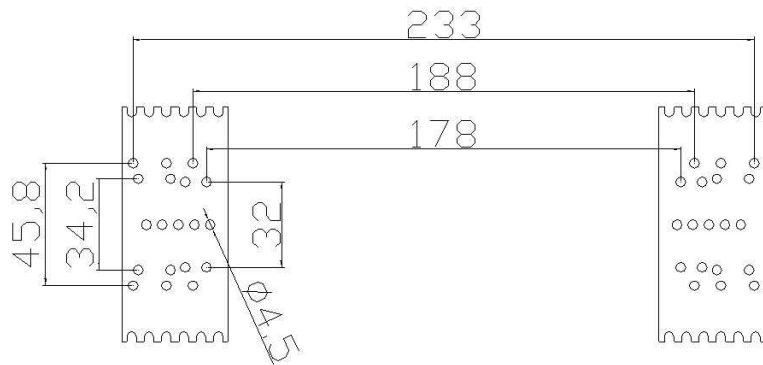
产品净重 8.5KG

尺寸图

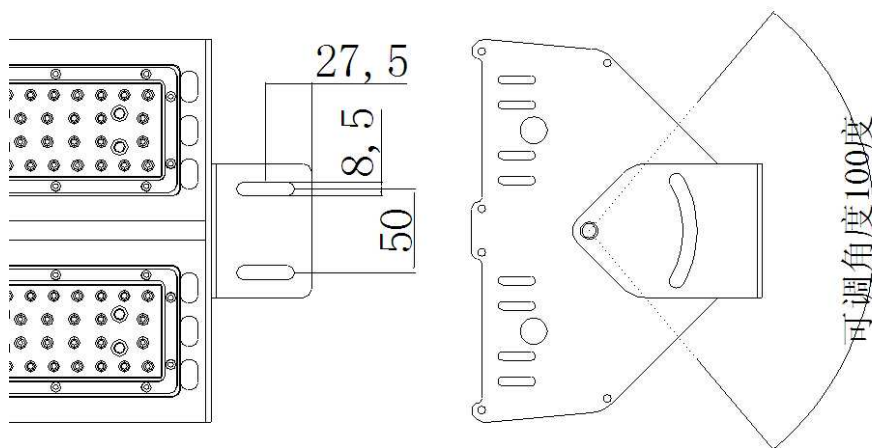


电源空间尺寸：长 300，宽 75，高,45

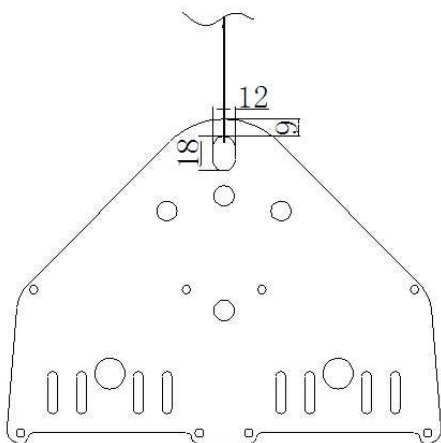
## 电源安装孔位图



## 支架安装孔位图

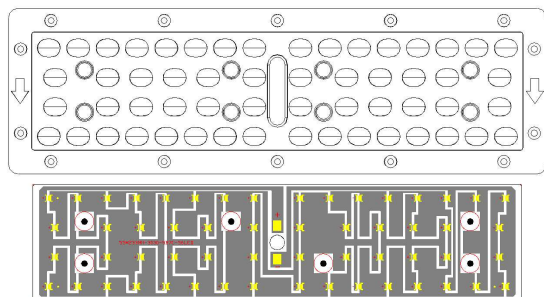


## 吊装孔位图



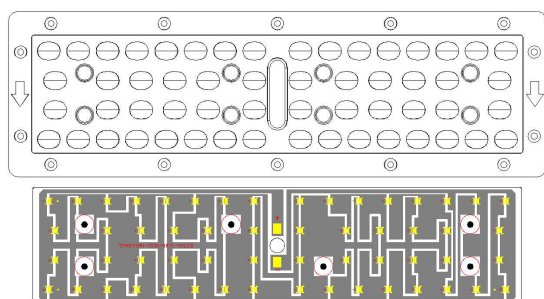
## 可配以下铝基板和透镜

56 颗 3030 铝基板和透镜 (120\*60 度)



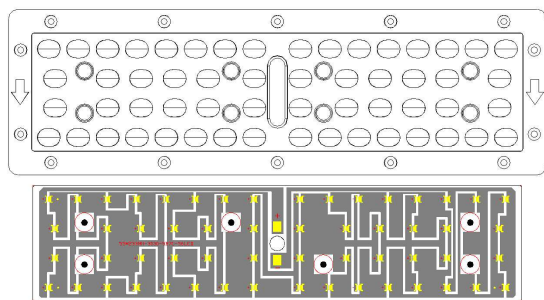
铝基板 8 并 7 串

56 颗 3030 铝基板和透镜 (90\*60 度)



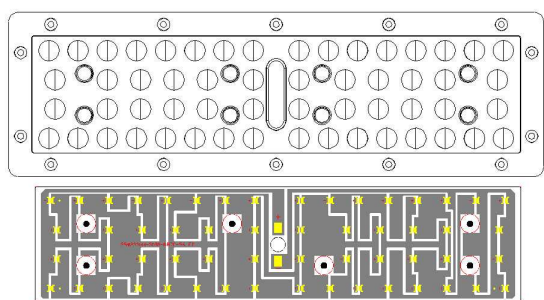
铝基板 8 并 7 串

56 颗 3030 铝基板和透镜 (70\*30 度)



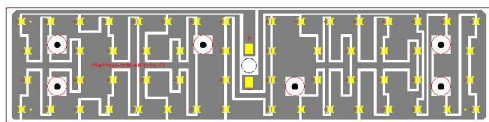
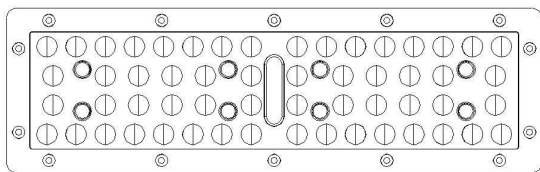
铝基板 8 并 7 串

56 颗 3030 铝基板和透镜 (圆形 60 度)



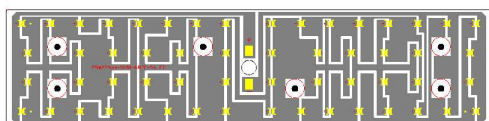
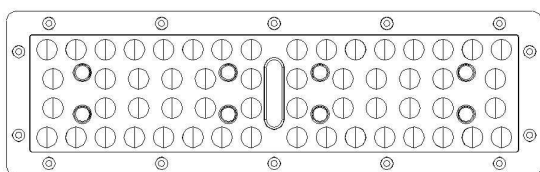
铝基板 8 并 7 串

56 颗 3030 铝基板和透镜 (圆形 90 度)



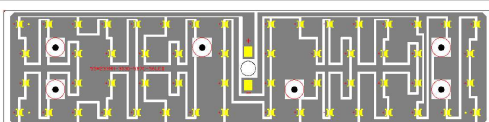
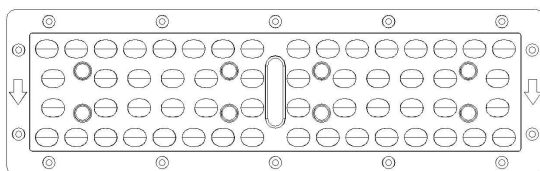
铝基板 8 并 7 串

56 颗 3030 铝基板和透镜 (圆形 30 度)



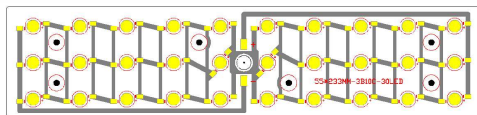
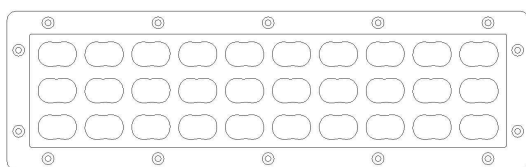
铝基板 8 并 7 串

56 颗 3030 铝基板和透镜 (140\*80 度偏光 30 度)



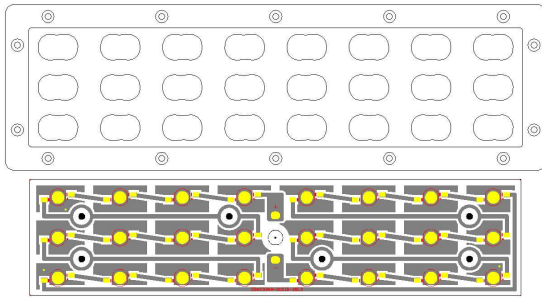
铝基板 8 并 7 串

30 颗防流明铝基板和透镜 (140\*80 度对称光)



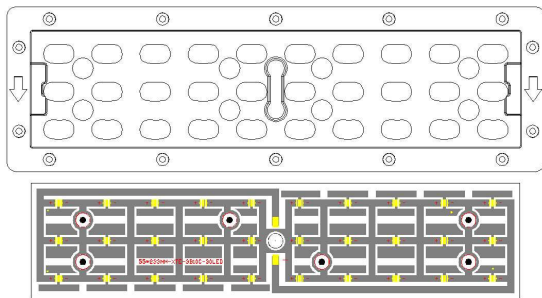
铝基板 3 并 10 串

24 颗防流明铝基板和透镜 (140\*80 度对称光)



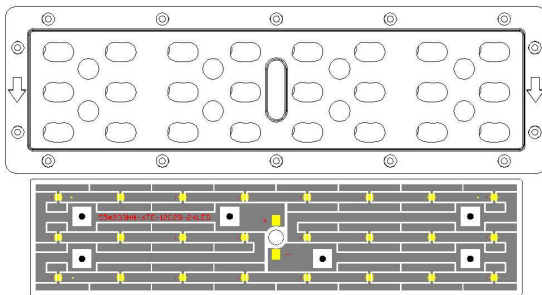
铝基板 2 并 12 串

30 颗 CREE 铝基板和透镜 (140\*80 度偏光 30 度)



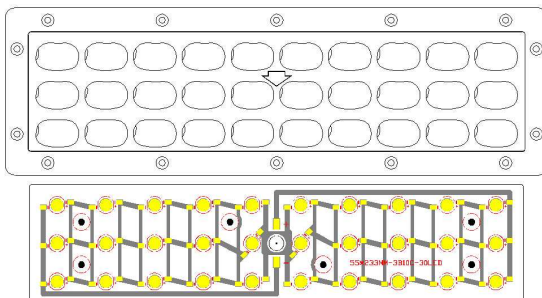
铝基板 3 并 10 串

24 颗 CREE 铝基板和透镜 (140\*80 度偏光 30 度)



铝基板 2 并 12 串

30 颗防流明铝基板和透镜 (140\*80 度偏光 30 度)



铝基板 3 并 10 串

以上透镜客户没要求的话，都是配第一款透镜。如是偏光透镜，透镜正面有箭头，安装透镜时箭头朝向需要偏光的方向。

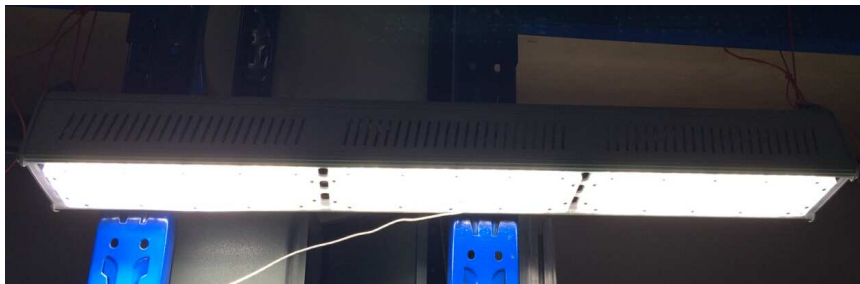
## 配件表

	散热器	2PCS
	盖板	2PCS
	两端铝盖	2PCS
	安装支架	2PCS
	电源安装支架	4PCS
	透镜加胶圈	8PCS
	铝基板	8PCS
	防水接线压铸件加胶圈	8PCS

	304 不锈钢平头自攻 4*14 (锁两端铝盖)	16PCS
	304 不锈钢圆头 M8*20 带平垫和弹垫 (锁两边支架)	4PCS
	304 不锈钢圆头 M4*10 (锁电源)	8PCS
	304 不锈钢螺母 M4 (锁电源)	8PCS
	304 不锈钢螺丝平头 M3*8 (锁防水压铸件)	16PCS
	304 不锈钢圆头自攻 3*4 (锁铝基板)	64PCS
	304 不锈钢圆头自攻 3*10 (锁透镜和电源固定支架)	120PCS
	包装纸箱 124CM*28CM*22CM	1PCS
	珍珠绵	1 套

## LED 散热测试

输入电压	输入功率	环境温度	测试时间	铝基板中间 螺丝位置	铝基板温升
220V	每模组 50W	27.1℃	8 小时	58.5	31.4
220V	每模组 60W	28℃	8 小时	65.7	37.7



深圳市月阳照明科技有限公司  
 地址：深圳市公明镇红星村星湖路 92 号  
 电话：0755-29905982 传真：0755-28118544